



2021



MANIFESTATION
SPORTIVE.FR

S'ORGANISER • DÉCLARER • DIFFUSER

Déploiement à l'échelle nationale de la plateforme manifestationsportive.fr

*Document de présentation à destination des organisateurs,
des services instructeurs, des services consultés et des mairies.*

 OPENSCOP
artisans du numérique



juin 2021

Sommaire

Présentation	3
Points forts	4
Déploiement	5
Familles d'utilisateurs	6
Circuit d'instruction avec consultation	7
Organisation Services / Agents / Emails	8
Prérequis	9
Messagerie interne	10
Aide	11
Organisateurs	13
Instructeurs	17
Services consultés	19
Mairies	23
Fédérations sportives	24

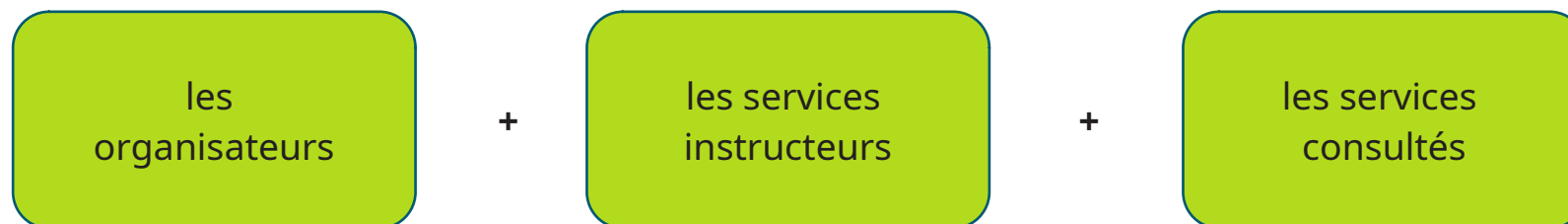
Présentation

Plateforme www.manifestationsportive.fr



Dématérialisation des **déclarations** et **demande d'autorisation** de manifestations sportives

Simplifier les démarches entre :



Dossier complet avec :

formulaire(s)



cartographie
de parcours

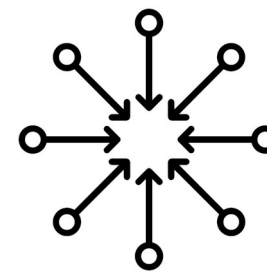


pièces jointes



Points forts

- **Conforme** au code du sport et de l'environnement
- Suivi administratif en **temps réel**
- Gestion **centralisée**
- Procédures **100% dématérialisées**
- **Efficacité** et **efficience** dans le traitement de dossiers
- Travail **interministériel** accentué et reconnu
- Service de **cartographie** dédié et performant
- **Promotion des événements** : calendrier des manifestations sportives
- Interface web adaptée pour ordinateur, tablette, smartphone
- Démarche de **développement durable**
- Ne nécessite **aucune installation** sur le poste des utilisateurs (web-application)



Déploiement

- **Lancée en 2012** le département de la **Loire**
- 2012 → 2020 : 6 départements : Loire, Yvelines, Martinique, Alpes-de-Haute-Provence, Isère, Haute-Loire
- 2020 : 1 région entière (PACA) : Hautes-Alpes, Alpes-Maritimes, Bouche-du-Rhône, Var, Vaucluse
- T4 2020 (déploiement en cours) : Calvados, Charente, Charente-Maritime, Lozère, Morbihan, Haute-Saône, Somme, Vosges



- Été 2021 : toute la région **Auvergne-Rhône-Alpes**
- Automne 2021 : toute la région **Nouvelle-Aquitaine**
- Hivers 2021 : toute la région **Occitanie**

Objectifs pour fin 2022 :

- tous les départements de France métropolitaine.
- 10 000 organisateurs, 37 000 services instructeurs, 4 000 services consultés et le grand public !

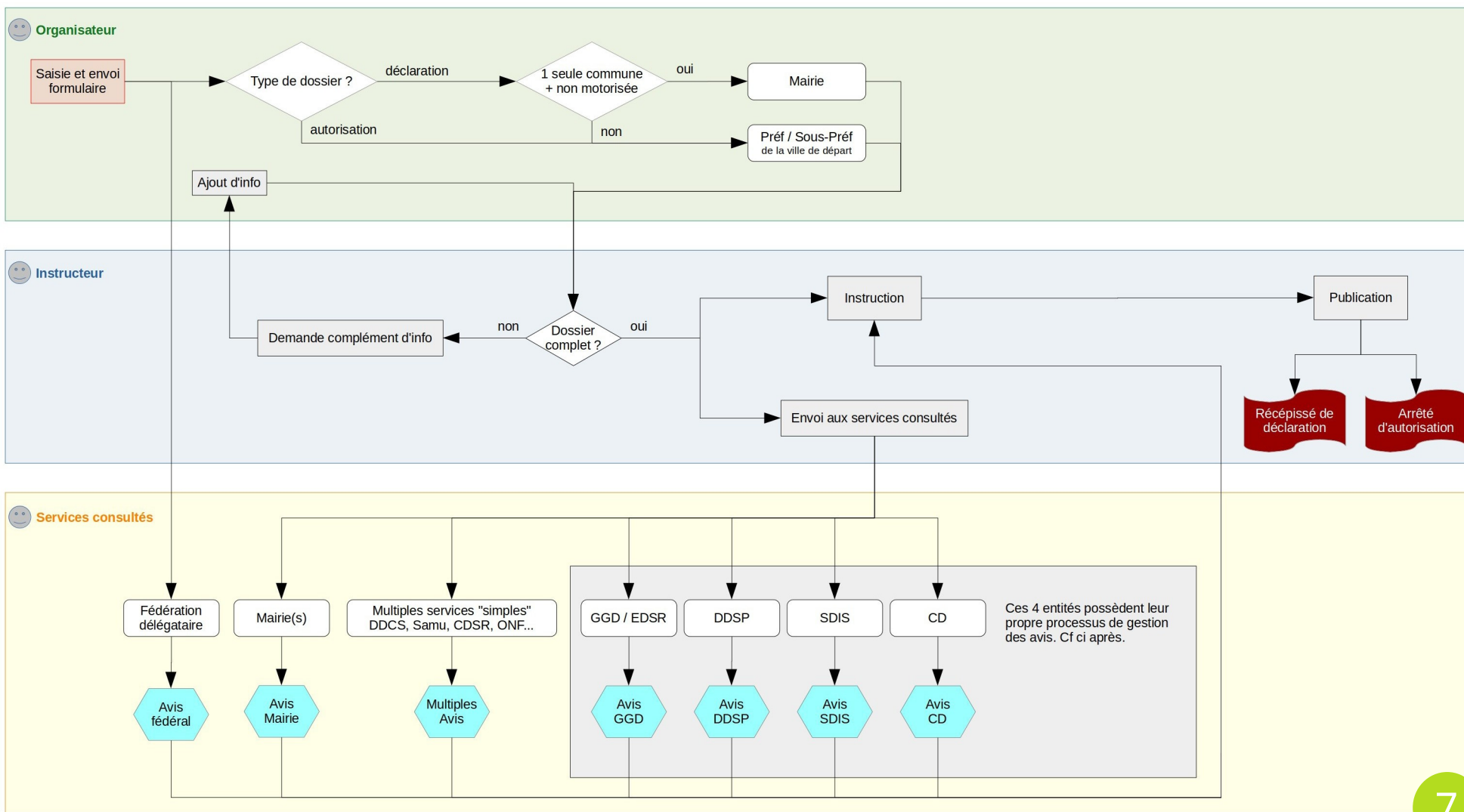
Familles d'utilisateurs

Prise en compte du **rôle de chacun** dans le processus d'instruction



Circuit d'instruction avec consultation

Schéma simplifié pour une manifestation sportive se déroulant sur un seul département



Organisation Services / Agents / Emails



Demandes d'avis
Notifications...
envoyées par la plateforme

SERVICE x
@ email du service



La plateforme accepte autant de services que nécessaire.

SERVICE y



SERVICE z



Les messages sont envoyés aux services concernés ainsi qu'à tous ses agents.

La plateforme accepte autant d'agents que nécessaire.
Ils sont nécessairement liés à un service.



Agent A

Nom Prénom
@ email agent A
Identifiant A
Mot de passe A



Agent B

Nom Prénom
@ email agent B
Identifiant B
Mot de passe B



Agent C

Nom Prénom
@ email agent C
Identifiant C
Mot de passe C

L'identifiant et le mot de passe de chaque agent lui permet de se connecter en son nom pour effectuer des actions au titre de son service x.



Prérequis

- 1 navigateur web **à jour**



Firefox ou Firefox ESR
version 60 minimum



Chromium
version 60 minimum

Socle Interministériel de Logiciels Libres



Chrome
version 60 minimum

- 1 adresse email individuelle

Réglage antispam : autoriser les emails provenant de *...@manifestationsportive.fr*

✉ Messagerie interne

- Objectifs :
- **éviter** les emails
 - **rassembler** tous les flux d'informations
 - proposer un outil de **suivi** souple de l'instruction

Le flux d'information de la messagerie se compose de **plusieurs types de messages** :

🗨 **conversation**

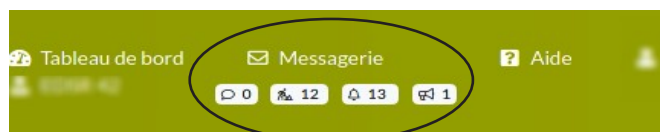
👤 **demande d'action**

📢 actualité de la plateforme

🔔 **information de suivi**

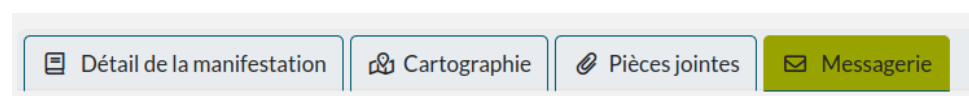
🔗 traçabilité

Messagerie générale



➔ affiche tous les messages de l'utilisateur

Messagerie d'un dossier



➔ affiche seulement les messages qui concernent le dossier ouvert

? Aide

- Faciliter la **prise en main**
- Trouver des réponses aux **questions les plus fréquemment posées**

The screenshot shows the 'Aide' (Help) section of the application. It is divided into two main parts: 'Informations générales' (General information) and 'Aides contextuelles' (Contextual aids).

Informations générales

Présentation de la plateforme Version PDF Légende & pictogrammes | Sigles | Espace technique

Organisateurs

Aide
Tutoriel PDF

Instructeurs

Aide
Tutoriel PDF

Services consultés

Aide
Tutoriel PDF

Aides contextuelles

Laissez-vous guider et obtenez des précisions en passant votre souris sur les bulles d'informations présentes un peu partout.
Exemple :

← à compléter

nombre de véhicules d'accompagnement

Véhicule en amont de la course annonçant son passage.

Non Présence d'un véhicule d'ouverture (véhicule "pilote")

Non Présence d'un véhicule de début de course (véhicule "tête de course")

Non Présence d'un véhicule de fin de course

Non Présence d'autres véhicules d'organisation (auto ou moto)

Les pages suivantes présentent la plateforme pour chaque famille d'utilisateurs.



Organisateurs



Guichet unique



Gain de temps



Démarches
simplifiées

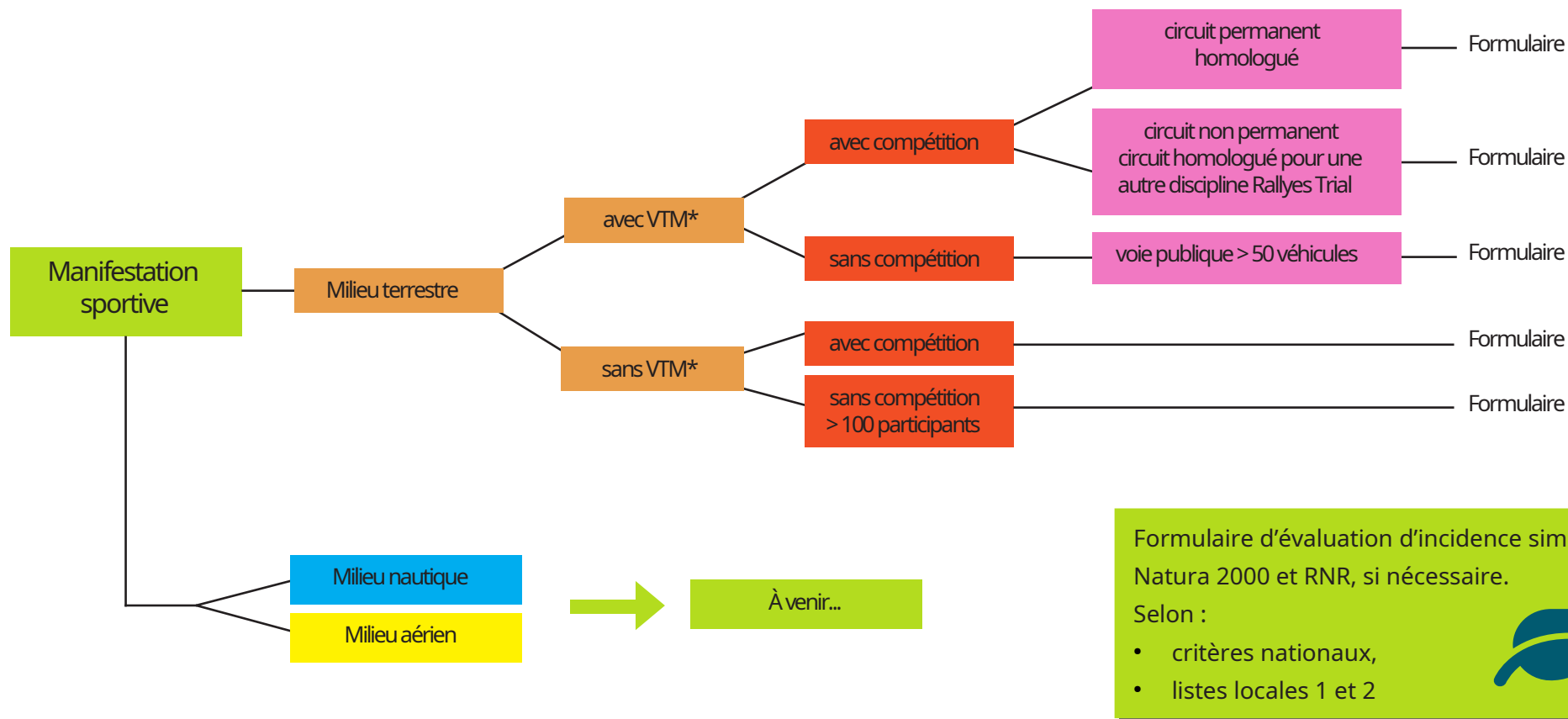
Déclaration et demande d'autorisation

- **gestion centralisée** des dossiers
- tableau de bord de **suivi d'instruction en temps réel** limitant le temps passé à solliciter les services
- **service de cartographie** performant permettant de tracer des parcours
- **dépôt juridique** des manifestations sportives effectué uniquement en ligne
- **respect obligatoire des délais légaux** (dépôt, pièces jointes...) avec **rappels automatisés**
- **calendrier promotionnel** = visibilité des événements à l'échelle nationale

Organisateurs

REEMPLIR LE FORMULAIRE ADAPTÉ

Schéma simplifié de l'**aiguillage automatique** vers les formulaires :



Formulaire d'évaluation d'incidence simplifié
Natura 2000 et RNR, si nécessaire.

Selon :

- critères nationaux,
- listes locales 1 et 2

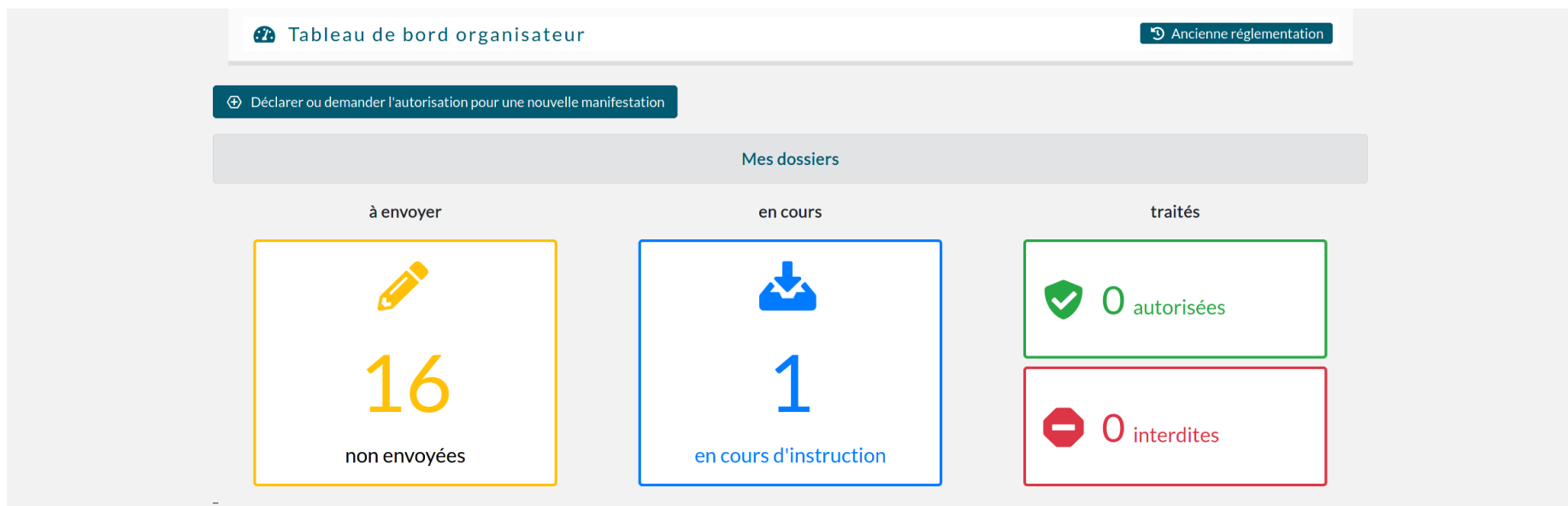


* VTM : Véhicule Terrestre à Moteur

Organisateurs

TABLEAU DE BORD

- Toutes les informations indispensables **dans un seul et même écran**
- Présentation de l'information en fonction de **ce que l'organisateur a à faire**



↑
Dossiers à envoyer
par l'organisateur

↑
Dossiers envoyés et
en cours d'instruction
par les services instructeurs

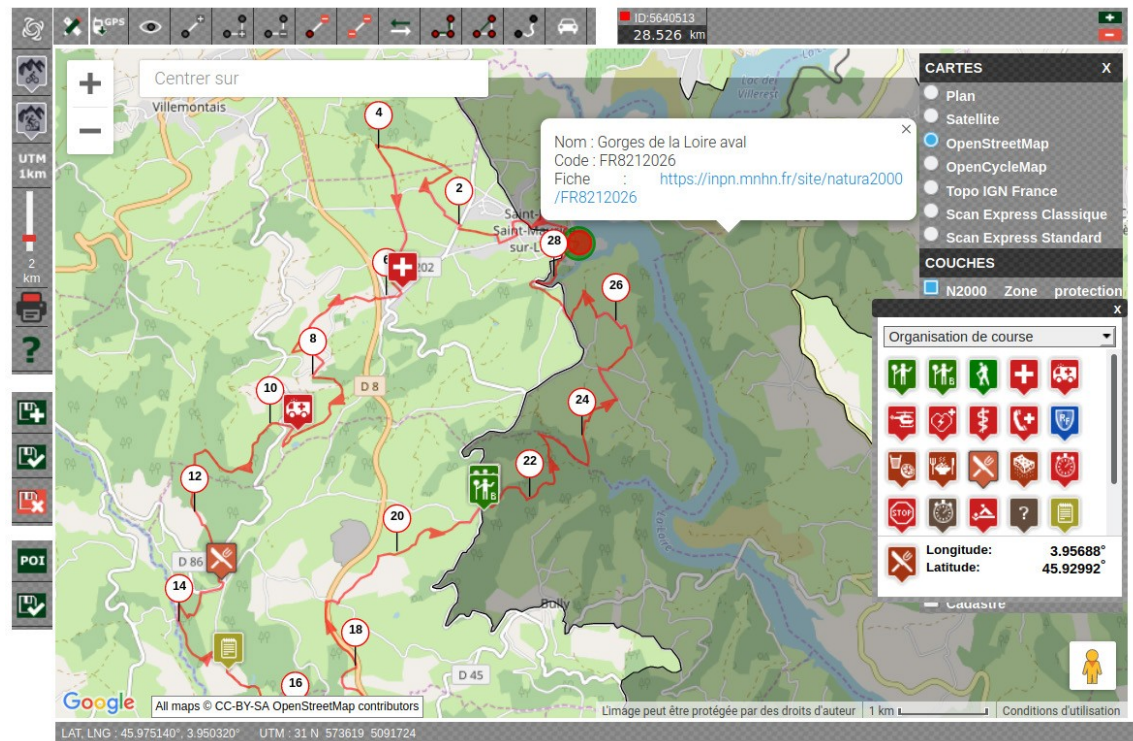
↑
Dossiers traités avec
récépissé ou arrêté

Organisateurs

cartographie de parcours

Service **dédié interne** à la plateforme :

- facilite le **tracé des parcours**
- import et modification des **traces GPS**
- positionnement précis de **POI** :
 - points de contrôle
 - ravitaillement
 - signaleurs
 - zones de texte...
- multiple fonds de carte
- couches de **données supplémentaires** (notamment environnementales)



Exemple de création de parcours



Instructeurs



Gestion
centralisée



Délais raccourcis



Service amélioré

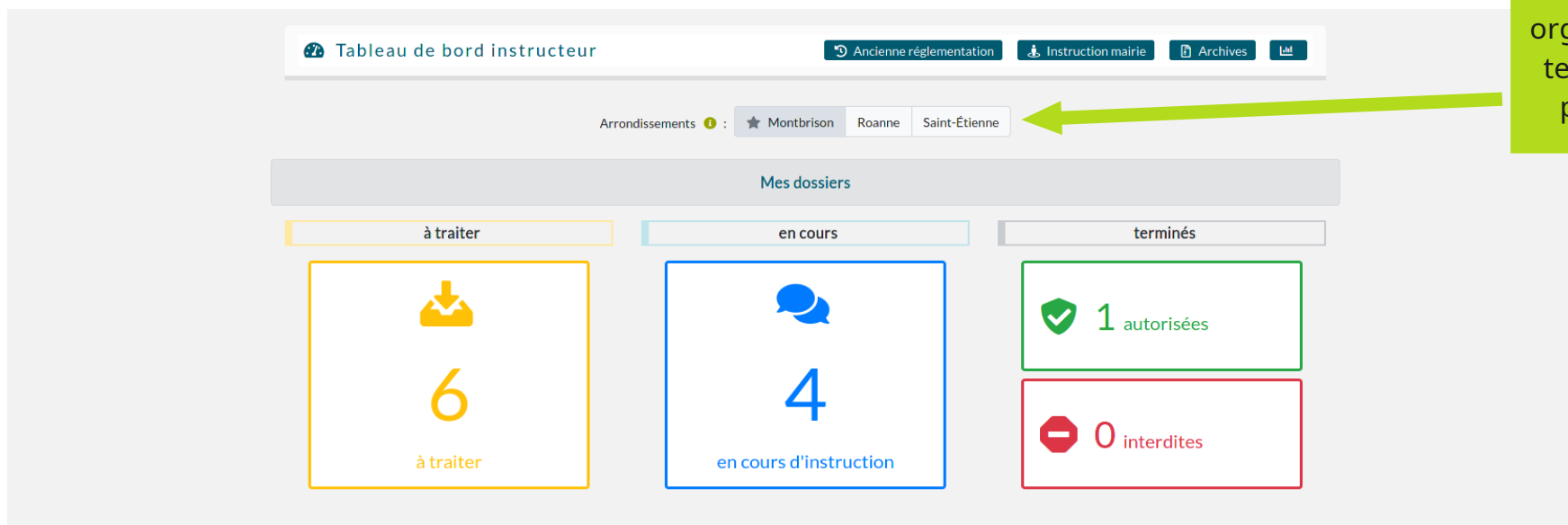
- **processus d'instruction fluidifié** ➔ lien avec les organisateurs et les services consultés
- **notifications personnalisées** ➔ suivi intégral du dossier
- **gestion du rétroplanning** ➔ affichage des dates limites, relance automatique de l'organisateur
- **zéro papier** ➔ prévisualisation des pièces jointes, export ZIP et PDF



Instructeurs

TABLEAU DE BORD

- Toutes les informations indispensables **dans un seul et même écran**
- Présentation de l'information en fonction de **ce que l'instructeur a à faire**



Différentes organisations territoriales possibles

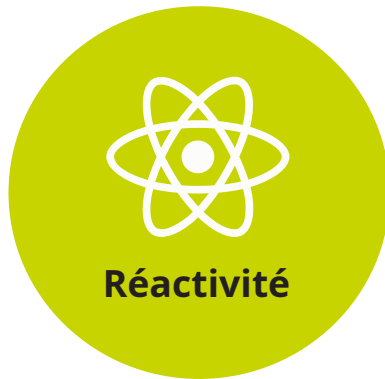
↑
Dossiers à traiter
par le service instructeur

↑
Dossiers en cours d'instruction
Attente des avis
des services consultés

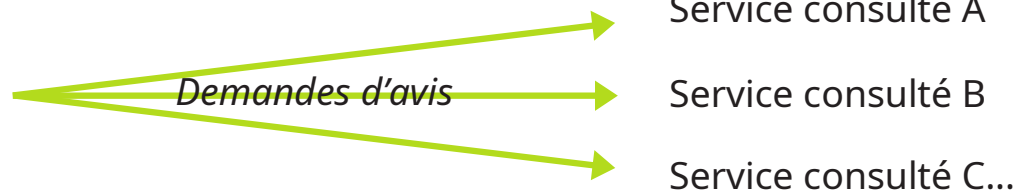
↑
Dossiers terminés avec
publication de récépissé ou arrêté



Services consultés



Instructeurs



- réactivité

➔ transmission en direct de toutes les informations

- complétude du dossier

➔ contrôle préalable par l'instructeur + indicateur visuel

- multiples services

➔ échanges directs avec l'organisateur non nécessaire



Services consultés

"simples" & "complexes"

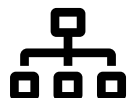
Personnalisation des services par département



Services
dits « simples »

rendent les **avis en direct**

- DDCSPP
- DDCS
- DDTM
- SAMU
- Mairies
- Fédérations sportives
- ...



Services
dits « complexes »

propre **circuit interne**
demande de préavis avant de rendre l'avis définitif

- | | | |
|---------------------------|---|--|
| • Gendarmeries | ➔ | GGD, EDSR, CGD, Brigades |
| • Pompiers | ➔ | SDIS, Compagnies/Groupements, CIS, CODIS |
| • Polices | ➔ | DDSP, Commissariats |
| • Conseils départementaux | ➔ | Services territoriaux |

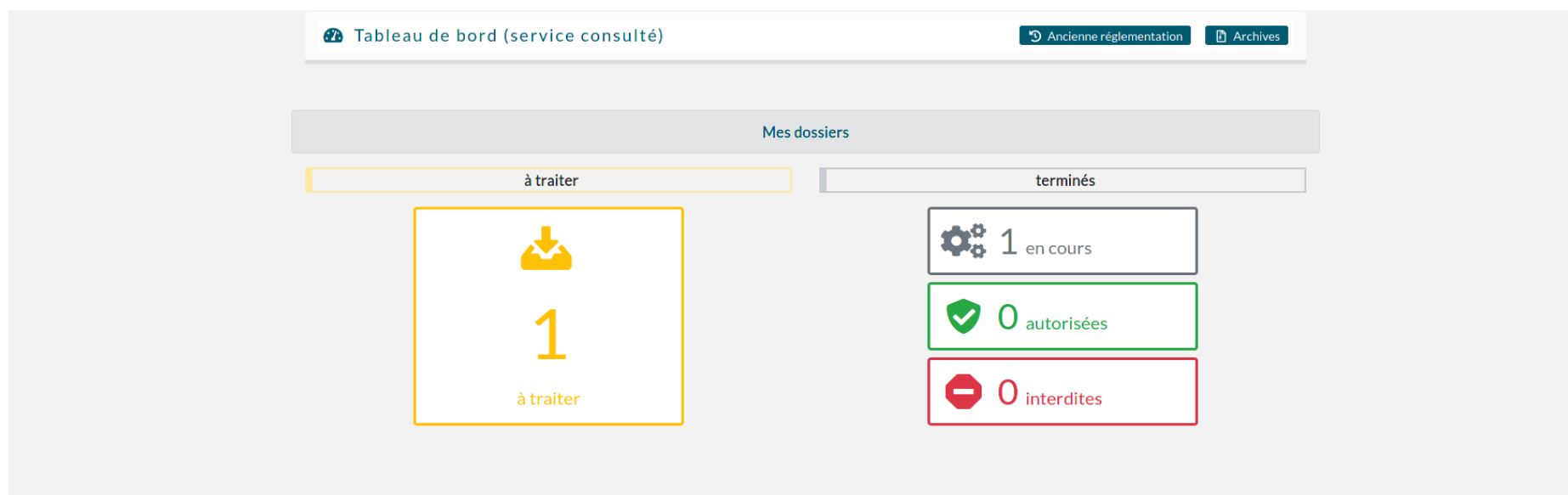
Différents circuits proposés représentative des fonctionnements courants
Conformité à valider au cas par cas lors du déploiement

Services consultés « simples »

Tableau de bord



- Toutes les informations indispensables **dans un seul et même écran**
- Présentation de l'information en fonction de **ce que l'agent a à faire**



The screenshot shows a dashboard titled 'Tableau de bord (service consulté)' with navigation links for 'Ancienne réglementation' and 'Archives'. Below this is a section for 'Mes dossiers' divided into 'à traiter' and 'terminés'. The 'à traiter' section shows 1 dossier to be processed. The 'terminés' section shows 1 dossier in progress, 0 authorized, and 0 prohibited.

Catégorie	Statut	Nombre
à traiter	Dossiers à traiter	1
	Avis rendus = Dossiers terminés	1
terminés	en cours	1
	autorisées	0
	interdites	0

↑
Dossiers à traiter
par le service consulté

↑
Avis rendus =
Dossiers terminés

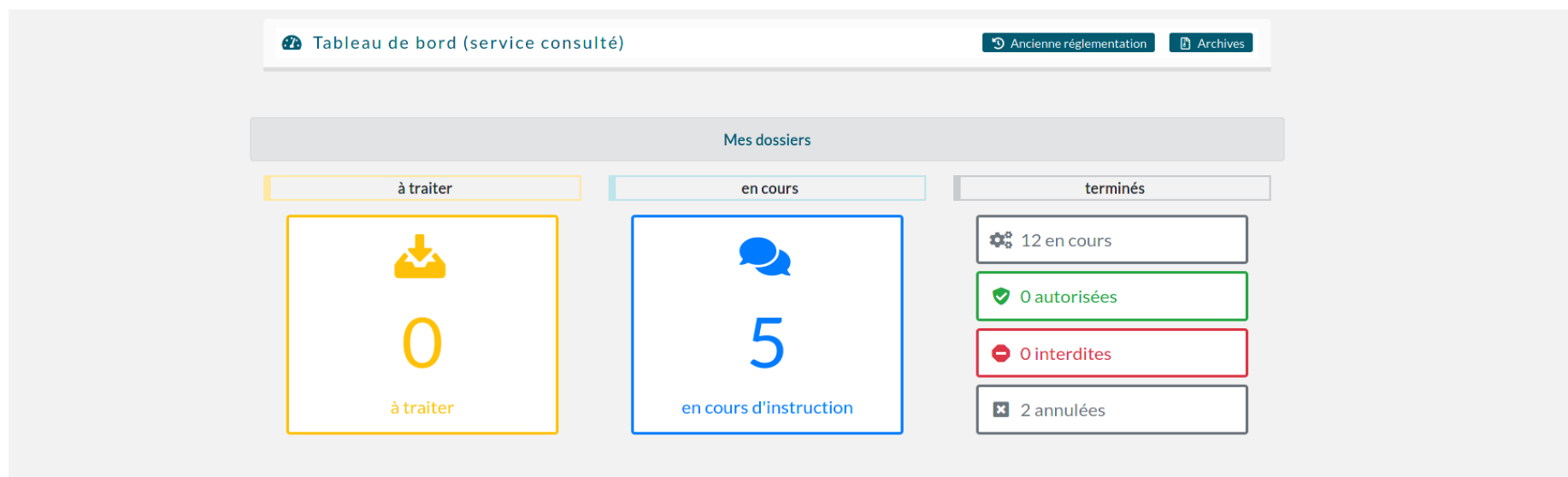


Services consultés « complexes »

Tableau de bord



- Toutes les informations indispensables **dans un seul et même écran**
- Présentation de l'information en fonction de **ce que l'agent a à faire**



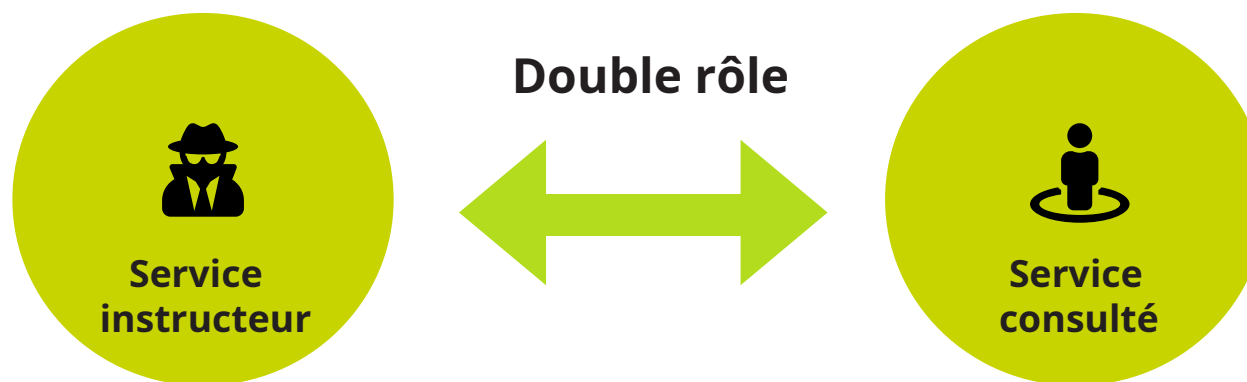
↑
Dossiers à traiter
par le service consulté

↑
Dossiers en cours d'instruction
Attente des préavis
des services du service consulté

↑
Avis ou préavis rendus =
Dossiers terminés



Mairies



Réglementation 2017

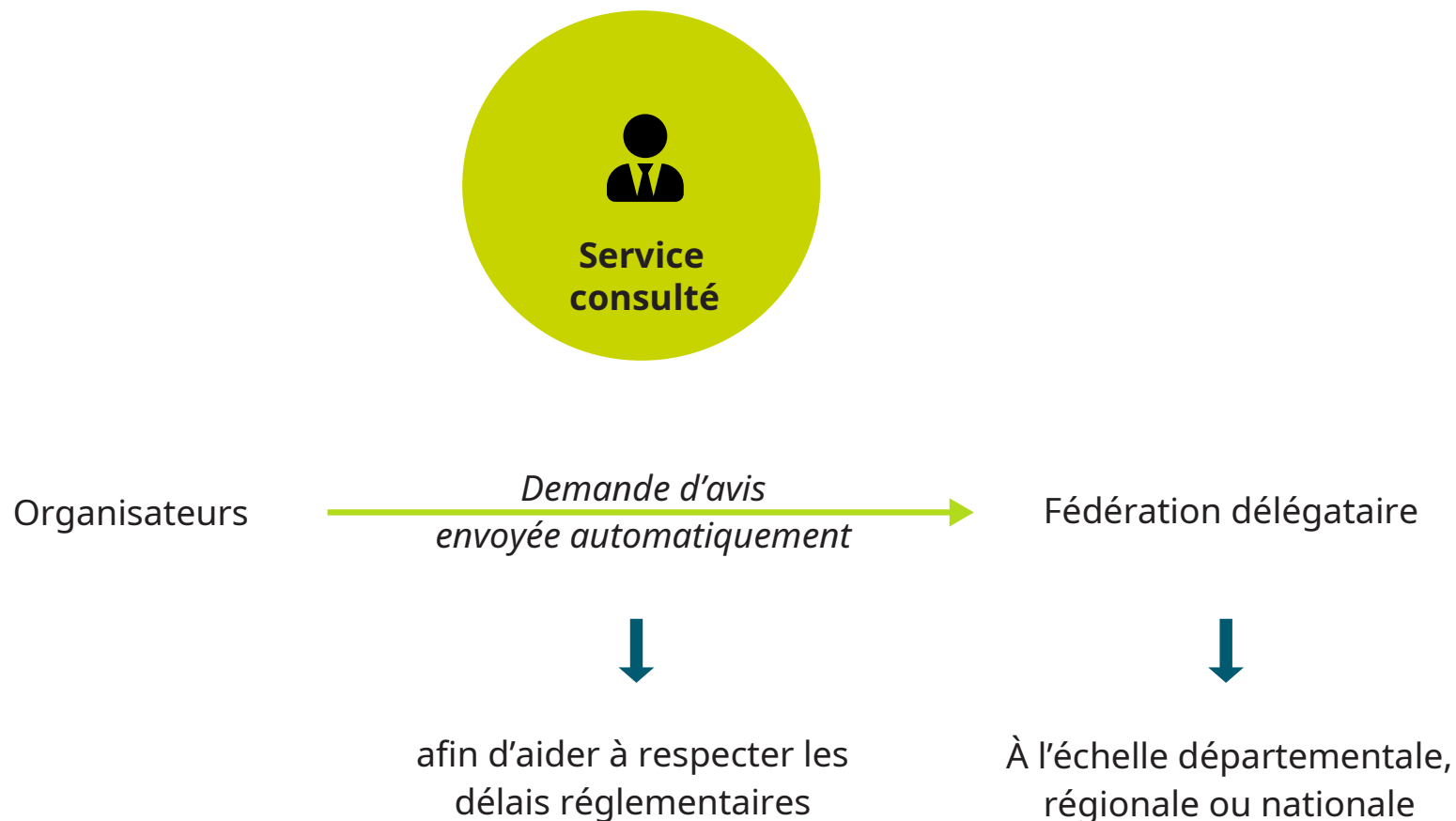
*Manifestations non motorisées
qui ne sortent pas du périmètre
de la commune*

2 tableaux de bord différents

Cf. Tableau de bord
« Instructeurs »

Cf. Tableau de bord
« Services consultés »

Fédérations sportives



 puis fonctionne comme tous les services consultés